

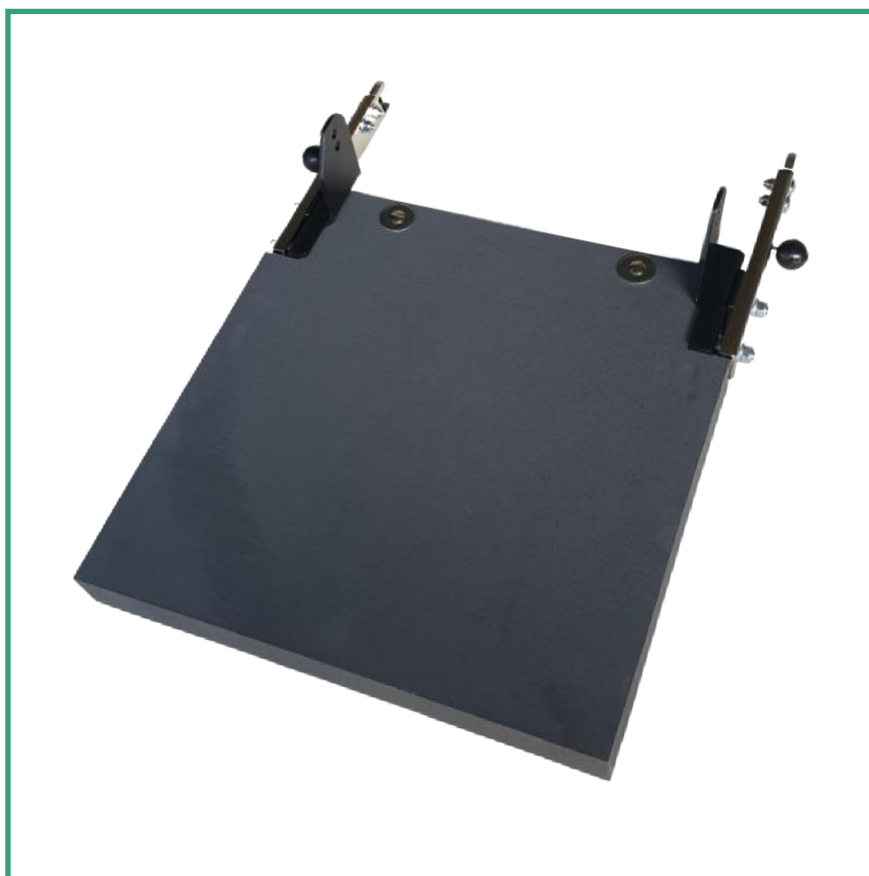
Gebrauchsanweisung

Lesen Sie die Gebrauchsanweisung sorgfältig, bevor Sie die ISO-Base benutzen.

ISO-BASE

BASISPLATTE (ohne Drehfunktion) mit ISOFIX-Verbindung

für Carrot 3 / Carrot XL



Sehr geehrte Eltern,

wir danken Ihnen für das entgegengebrachte Vertrauen und den Erwerb unseres Produkts. Mit der ISO-Base haben Sie sich für ein besonders hochwertiges Produkt entschieden. Durch die äußerst solide Bauweise kann es über viele Jahre gebraucht werden. Die Installation sollte von Ihrem autorisierten Fachhändler durchgeführt werden! Er sollte Sie vor der Inbetriebnahme in die Handhabung des Produktes einweisen, damit Sie einfach und sicher mit unserem Produkt umgehen können und somit viel Freude daran haben.

Wichtige Information!

Stellen Sie sicher, dass diese Gebrauchsanweisung bei dem Produkt verbleibt.

Bei weiteren Fragen steht Ihnen unser Team jederzeit gerne unter (06721) 906 0 oder mit einem Videoanruf zur Verfügung. Wir freuen uns über jede Anregung Ihrerseits zur Verbesserung dieses Produkts per Mail an info@rehanorm.de.

Gute Fahrt mit ISO-Base

Ihre

Andrea Staus und das RehaNorm-Team

Hersteller:

RehaNorm GmbH & Co. KG,
Am Ockenheimer Graben 50,
55411 Bingen
Deutschland

Telefon +49 6721 906 0
Telefax +496721 906 66,
E-Mail: info@rehanorm.de,
www.rehanorm.de

Inhaltsverzeichnis

| | |
|--|---|
| Inhaltsverzeichnis..... | 2 |
| Vorbereitung | 3 |
| Warn- und Sicherheitshinweise..... | 4 |
| Produktbeschreibung..... | 5 |
| Montage | 6 |
| Befestigen Carrot 3 / Carrot XL auf ISO-Base | 6 |
| Fixieren am Autositz mit ISOFIX-Verbindung | 7 |
| Entfernen der ISO-Base..... | 7 |
| Pflege und Instandhaltung..... | 7 |
| Technische Daten | 7 |
| Gewährleistung..... | 8 |

Vorbereitung

Auslieferung

Bitte überprüfen Sie das Produkt bei Erhalt auf Vollständigkeit und Fehlerfreiheit und achten Sie auf eventuelle Transportschäden. Überprüfen Sie die Ware in Gegenwart ihres Überbringers. Sollten Transportschäden auftreten, veranlassen Sie bitte eine Bestandsaufnahme (Feststellung der Mängel) in Gegenwart des Überbringers. Senden Sie bitte eine schriftliche Reklamation an den zuständigen Fachhändler.

Sicherheitsmaßnahmen vor dem Gebrauch

Um den sicheren Gebrauch der ISO-Base zu gewährleisten, lesen und beachten Sie bitte die Gebrauchshinweise und besonders die Sicherheitsvorkehrungen. Die korrekte Benutzung des Produkts erfordert eine genaue und sorgfältige Einweisung des Anwenders bzw. der Begleitperson. Bewahren Sie die Gebrauchsanweisung gut auf. Die Gebrauchsanweisung muss immer dabei sein, wenn Sie das Produkt anderen übergeben oder verleihen. Ein Formular für Gewährleistungsansprüche ist auf der letzten Seite beigelegt. Bitte bewahren Sie es sorgfältig auf, so dass Sie es im Falle eines Defekts vorlegen können.

Sicheres Entsorgen

Zur Erhaltung und zum Schutz der Umwelt, der Verhinderung von Umweltverschmutzung, und um die Wiederverwertung von Rohstoffen (Recycling) zu verbessern, führen Sie nach Ablauf des Produktlebenszyklus die für das Produkt verwendeten Rohstoffe nach ihrer Art getrennt dem Recycling zu.

Führen Sie die Verpackungsmaterialien nach ihrer Art getrennt dem Recycling zu.



Lassen Sie die Verpackungsmaterialien nicht unbeaufsichtigt, da sie mögliche Gefahrenquellen sind.

Anbringungsort der Gebrauchsanweisung

Bewahren Sie die Gebrauchsanweisung sorgfältig auf und stellen Sie sicher, dass diese bei einem möglichen Wiedereinsatz beim Produkt verbleibt. Bei Verlust der Gebrauchsanweisung kann jederzeit eine aktuelle Version unter www.rehanorm.de heruntergeladen werden.

Warn- und Sicherheitshinweise



Achtung, ernsthafte und sogar tödliche Verletzungen können auftreten, wenn die folgenden Hinweise nicht beachtet werden!

Folgende Fahrzeug-Sitze sind **nicht** für den Gebrauch mit der ISO-Base geeignet:

- Autositze ohne eine ISOFIX-Verbindung,
- Autositze, die seitwärts oder rückwärts befestigt sind,
- Autositze, die weniger als 40 cm tief sind,
- Autositze mit einer ausgeprägten Wölbung auf dem Sitz, welche zu einer instabilen Befestigung führen kann,
- Autositze mit einem Zweipunktgurt.

Was Sie beachten sollten, bevor Sie die ISO-Base nutzen

Transportieren Sie bitte das Kind mit angelegtem Fünf- / Vier-Punktgurt des Carrot 3 / Carrot XL und dem Drei-Punkt-Sicherheitsgurt (Rückhaltesystem) des Fahrzeuges. Ein Umbau des Produkts geschieht in Ihrer Verantwortung. Wir sind nicht für Schäden verantwortlich, die in Folge eines nicht korrekten Umbaus auftreten. Nur die Begleitperson sollte das Produkt bedienen. Nur zur Benutzung in Fahrzeugen geeignet, die mit Drei-Punkt-Sicherheitsgurt ausgerüstet sind. Achten Sie bitte beim Einbau darauf, dass kein Teil der ISO-Base bei einem normalen Gebrauch des Fahrzeuges unter einen beweglichen Sitz oder in der Türe eingeklemmt werden kann.

Eine mangelhaft angebrachte ISO-Base kann zu einem hohen Todes- oder Verletzungsrisiko führen. Benutzung nur für Kinder mit besonderen Bedürfnissen und nur mit den oben beschriebenen Autositzen. Wir empfehlen den Platz hinter dem Beifahrer.

Regelmäßige Kontrollen sind notwendig, wenn Sie auf schlechten Straßen fahren sowie vor und nach einer Fahrt.

Die Gebrauchsanweisung muss dem Produkt immer beigelegt sein. Vergessen Sie dies nicht, wenn Sie es anderen Personen überlassen.

Versichern Sie sich, dass die ISOFIX-Verbindung der ISO-Base mit dem Autositz richtig eingerastet ist. Benutzen Sie keinen Autositz, der keine ISOFIX-Verbindung aufweist, um die Sicherheit des Kindes zu gewährleisten.

Sichern Sie Ihr Gepäck so, dass es Sie, im Falle eines Unfalls, nicht verletzt. Lassen Sie Ihr Kind nicht unbeaufsichtigt im Auto.

Wann Sie die ISO-Base nicht benutzen sollten

Gebrauchen Sie die ISO-Base nicht, wenn Sie sie nicht richtig, wie in der Gebrauchsanweisung beschrieben, befestigen können oder wenn die ISO-Base selbst nach der Anbringung noch nicht fest auf beiden Seiten eingerastet ist.

Verwenden Sie das Produkt nicht ohne eine ISOFIX-Verbindung des Autositzes. Benutzen Sie keine anderen Gurte oder Sitzformen, als die, die in der Gebrauchsanweisung beschrieben sind.

Um die Sicherheit zu gewährleisten, benutzen Sie das Produkt nicht mehr, wenn es in einen Unfall verwickelt war.

Verwenden Sie die ISO-Base nicht, wenn sie auf dem Beifahrersitz befestigt ist und Sie dann an der Betätigung der Gangschaltung oder an der Handbremse behindert.

Gebrauchen Sie keinen Sicherheitsgurt, der beschädigt ist.

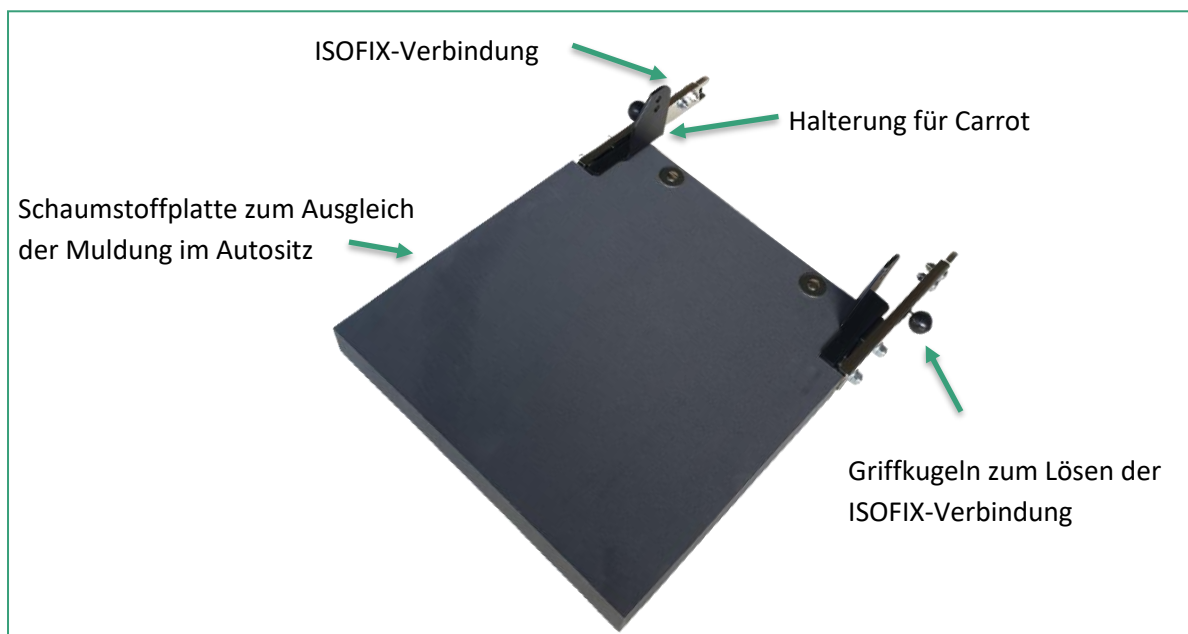
Was weiter zu beachten ist

Die ISOFIX-Verbindungen sind so konstruiert, dass sie nicht einfach gelöst werden können. Achten Sie trotzdem darauf, dass sie von niemandem unsachgemäß bedient werden. Wenn Sie irgendwelche Fragen zum Gebrauch oder zu Reparaturarbeiten haben, setzen Sie sich bitte mit Ihrem Fachhändler in Verbindung.

Produktbeschreibung

Produktübersicht

Die untenstehende Abbildung soll Ihnen die Bezeichnung der wichtigsten Bauteile zeigen, sowie die Begriffe, die Sie beim Lesen dieser Gebrauchsanweisung wiederfinden.



Lieferumfang

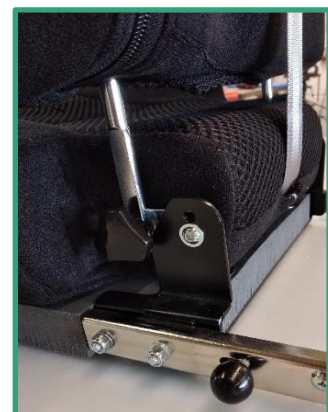
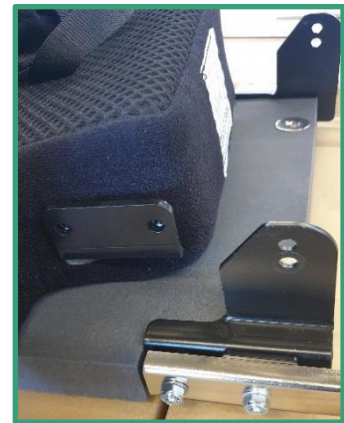
- ISO-Base
- Inbusschrauben M6 x 30 mm 2 Stück
- Kunststoff-Abstandshalter M6 15 x 5 x 6,3 mm 2 Stück



Montage

Befestigen Carrot 3 / Carrot XL auf ISO-Base

- Als erstes lösen und entfernen Sie die Sterngriffschraube **(A)** zwischen Sitz und Rücken des Carrot 3 / Carrot XL.
- Stellen Sie den Carrot 3 / Carrot XL so auf die ISO-Base, sodass er zwischen den Halterungen der ISOFIX-Verbindung sitzt.
- Befestigen Sie den Carrot 3 / Carrot XL an der ISO-Base mit den Sterngriffschraube **(A)**, die den Sitz und Rücken des Carrot zusammenhalten.
- Verwenden Sie die untere Bohrung zur Fixierung des Carrot 3 und die obere Bohrung zur Fixierung des Carrot XL.
- Fügen Sie die beiliegenden Kunststoff-Abstandshalter **(B)** zwischen der Aufnahme am ISO-Base und dem Carrot-Rahmenteil am Ende des Sitzteiles entsprechend rechts und links zwischen Rahmenteil und ISO-Base mit.
- Ziehen Sie die Schrauben von beiden Seiten fest an.



Fixieren am Autositz mit ISOFIX-Verbindung

- Setzen Sie die ISO-Base mit dem befestigten Carrot 3/ Carrot XL auf den Autositz. Beachten Sie hierbei, dass die ISOFIX-Verbindung der ISO-Base und die des Fahrzeuges auf einer Höhe liegen.
- Stecken Sie die ISO-Base in die ISOFIX-Verbindung des Autositzes bis diese hörbar auf beiden Seiten einrastet. Nun ist die ISO-Base sicher mit dem Auto verbunden.
- Anschließend befestigen Sie die Kopfstütze des Carrot 3 / Carrot XL mit dem oberen Befestigungsgurt an der Kopfstütze des Fahrzeuges.



Entfernen der ISO-Base

- Entriegeln Sie die Schnappverschlüsse der ISO-Base in dem Sie die Griffkugeln an beiden Seiten in die Fahrtrichtung ziehen.
- Ziehen Sie die ISOFIX-Verbindung heraus. Nun können Sie die ISO-Base zusammen mit dem Carrot 3 / Carrot XL aus dem Fahrzeug heben.

Pflege und Instandhaltung

Pflege

Um die Funktionssicherheit und die Optik des Produktes zu erhalten muss es regelmäßig gepflegt werden. Lassen Sie den Schmutz niemals trocknen, sondern immer mit Wasser und einem weichen Tuch oder Schwamm entfernen. Zum Reinigen keinen Hochdruckreiniger verwenden.

Instandhaltung

Bitte führen Sie eine tägliche Sichtprüfung durch und kontrollieren regelmäßig den ISO-Base auf fehlende Teile, lockere Schrauben und Fehlfunktionen. Bitte wenden Sie sich bei einem Defekt oder einer Fehlfunktion direkt an den ausliefernden Fachhändler.

Technische Daten

Maße

L x B x H: 41,7 x 30,5 x 8,2 cm
Gewicht: 1 kg

Gewährleistung

Gewährleistungsdauer

Die Gewährleistung für dieses Produkt beträgt **24 Monate ab dem Kauf**. Bitte bewahren Sie die Verkaufsunterlagen mit Datum auf.

Um Ihre Gewährleistungsansprüche geltend zu machen, setzen Sie sich mit ihrem Fachhändler in Verbindung, der alle weiteren notwendigen Maßnahmen für Sie einleiten wird.

Einschränkungen der Gewährleistung

Diese Gewährleistung beinhaltet nicht Schäden, die durch Nachlässigkeit, fehlerhaften und unsachgemäßen Gebrauch oder durch Nutzung nicht originaler Teile entstanden sind oder durch falsche Behandlung, weil diese Gebrauchsanweisung nicht beachtet worden ist. Ausgeschlossen sind auch Schäden, die durch einen Unfall entstanden sind.

Ein Gewährleistungsanspruch entfällt auch dann, wenn im Formular für die Gewährleistung der Name und der Stempel des Fachhändlers, von dem Sie den ISO-Base erhalten haben, nicht vorhanden ist oder falls Sie das Formular für die Gewährleistung nicht vorlegen können.

Formular für Gewährleistungsansprüche

| | |
|------------------------|-----------------------------|
| Produkt Modell Nummer: | ISO-Base Basisplatte |
| Name, Vorname: | |
| Straße und Hausnummer: | |
| Stadt: | |
| PLZ: | |
| Telefonnummer: | |
| E-Mail: | |
| Kaufdatum: | |
| Fachhändler: | |